

# L'allaitement maternel en France : résultats de l'étude Epifane

*Epidémiologie en France de l'alimentation et de l'état nutritionnel des enfants pendant  
leur première année de vie*

Benoit Salanave, Julie Boudet-Berquier, Catherine De Launay, Katia Castetbon

Unité de surveillance et d'épidémiologie nutritionnelle (Usen)  
Institut de veille sanitaire – Université Paris 13  
Bobigny, France

# Contexte (1)

## Importance de l'alimentation en début de vie

- Période de croissance rapide
- Passage de l'alimentation lactée à une alimentation plus diversifiée

## Pratiques de l'allaitement maternel

- Effets à court et moyen termes sur la santé de l'enfant : infections ORL, infections gastro-intestinales
- Effets sur la santé de la mère : infections et hémorragies du post-partum, cancer du sein

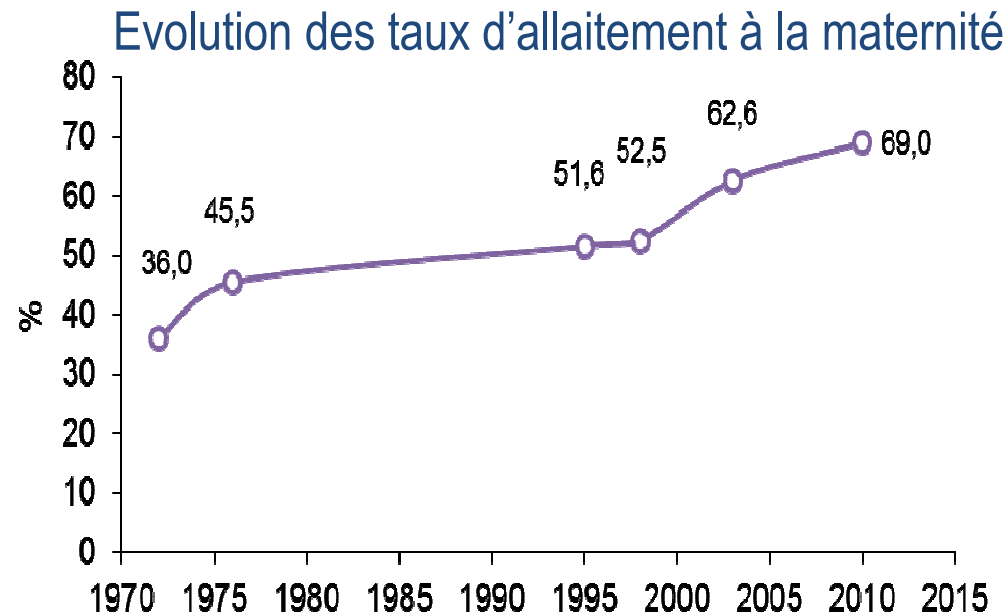
## Programme national nutrition santé (PNNS)

- Allaitement maternel exclusif jusqu'à 6 mois et au moins jusqu'à 4 mois pour un bénéfice santé

# Contexte (2)

## Peu de données nationales disponibles

- Enquêtes nationales périnatales (ENP)



- Elfe, 2011 : taux d'allaitement à la maternité 70,5%

## Etudes locales ou régionales

- Eden, 2003-2006 : 27% des enfants ayant été allaités l'étaient encore à 3 mois
- Pays de Loire, 2007 : médiane d'allaitement maternel estimée à 15 semaines

# Objectifs

- Objectifs de l'étude Epifane

Décrire les pratiques liées à :

- l'allaitement maternel (AM)
- l'utilisation des préparations pour nourrissons (PN)
- la diversification alimentaire

} au cours de la  
1<sup>ère</sup> année  
de vie

- Objectifs de la présentation

- Décrire les pratiques d'allaitement maternel (initiation, durée)
- Décrire les associations entre :
  - allaitement maternel,
  - caractéristiques périnatales
  - et caractéristiques sociales des mères

# Méthodes

- **Sondage aléatoire stratifié des maternités**
  - Tirage proportionnel au nombre d'accouchements
  - Hors maternités réalisant moins d'un accouchement par jour (35/547)
  - Strates : 5 régions, 3 niveaux d'équipement et statut public/privé
- **Sélection de 25 naissances par maternité**
  - En continu, sur une période fixée au cours du 1er trimestre 2012
- **Recueils de données**
  - A la maternité : par questionnaires
  - Suivis à 1, 4, 8 et 12 mois : téléphone et questionnaire (papier/internet)
- **Données pondérées et redressées**

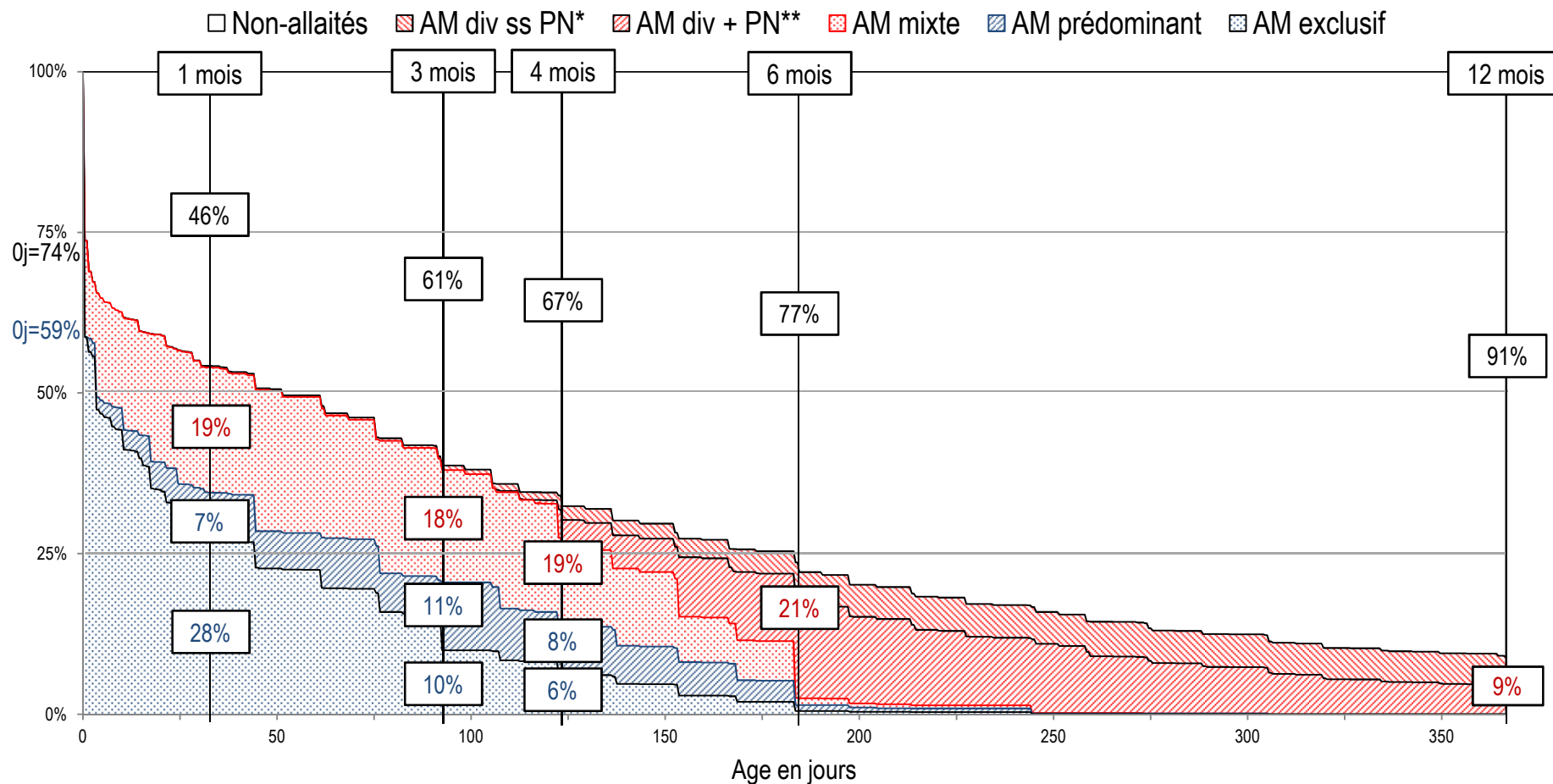
# Recueil des pratiques alimentaires

- **Modalités recueillies**
  - Nombre de tétés et/ou de biberons par jour
  - Age au moment de l'arrêt de l'allaitement maternel
  - Age au moment de faire goûter ou d'introduire régulièrement de nouveaux aliments
- **Définitions de l'alimentation lactée**
  - **Préparations pour nourrissons (PN) :**  
Lait 1<sup>er</sup> âge, lait 2<sup>ème</sup> âge et lait de croissance
  - **Allaitement maternel (AM) sans diversification :**
    - **AM exclusif** : uniquement du lait maternel
    - **AM prédominant** : lait maternel + eau, eau sucrée, tisanes, jus de fruit
    - **AM mixte** : lait maternel + PN +, éventuellement, eau, eau sucrée, tisanes ou jus de fruit
  - **AM avec diversification**

# Résultats

- 136 maternités ont participé (62% d'acceptation)
- 3 368 couples mère-enfant ont été inclus
  - 81% de participation des mères à la maternité
  - 83% suivies jusqu'à 12 mois
- Initiation de l'allaitement maternel à la maternité (74%)
  - 59% AM exclusif ou prédominant
  - 15% AM mixte
- Durées médianes d'AM parmi les **mères ayant allaité**
  - 105 jours (15 semaines) quel que soit le degré d'exclusivité de l'AM
  - 24 jours (3,5 semaines) pour l'AM exclusif ou prédominant

# Taux d'allaitement maternel de la naissance à 12 mois



\* AM div ss PN = Allaitement diversifié sans préparation pour nourrissons

\*\* AM div + PN = Allaitement diversifié avec préparations pour nourrissons



# Taux d'AM et caractéristiques des mères et de l'accouchement (1)

		Maternité		3 mois		6 mois		12 mois	
		AM %	p	AM %	p	AM %	p	AM %	p
<b>Age de la mère</b>	18-24 ans	67,3	0,008	24,7	<10 <sup>-3</sup>	13,3	<10 <sup>-3</sup>	4,0	<10 <sup>-3</sup>
	25-29	73,8		37,1		20,9		7,7	
	30-34	75,8		44,3		25,4		9,2	
	>= 35	75,9		47,1		29,0		11,2	
<b>Statut matrimonial</b>	Mariée	79,1	<10 <sup>-3</sup>	47,9	<10 <sup>-3</sup>	29,6	<10 <sup>-3</sup>	11,6	<10 <sup>-3</sup>
	Non mariée	68,9		31,4		16,4		5,2	
<b>Lieu de naissance (mère)</b>	France	70,1	<10 <sup>-3</sup>	33,3	<10 <sup>-3</sup>	17,2	<10 <sup>-3</sup>	5,5	<10 <sup>-3</sup>
	Etranger	90,1		65,2		47,4		20,7	
<b>Tabac pdt la grossesse</b>	Non fumeuse	76,9	<10 <sup>-3</sup>	43,1	<10 <sup>-3</sup>	25,1	<10 <sup>-3</sup>	9,1	<10 <sup>-3</sup>
	Fumeuse	58,5		19,2		9,8		3,0	
<b>Parité</b>	Primipare	76,5	0,001	37,7	<10 <sup>-3</sup>	19,3	<10 <sup>-3</sup>	6,0	<10 <sup>-3</sup>
	2	72,3		41,5		24,4		9,9	
	3 & +	74,9		46,0		32,3		13,6	
	Manquant	64,4		14,3		3,5		2,0	
<b>PCS</b>	Indépendante	69,6	<10 <sup>-3</sup>	45,1	<10 <sup>-3</sup>	28,2	<10 <sup>-3</sup>	14,6	0,03
	Cadre	83,2		56,3		31,6		10,6	
	Intermédiaire	76,2		43,3		25,1		5,6	
	Employée	72,2		35,4		19,2		6,8	
	Ouvrière	65,4		28,8		17,6		7,7	
	Sans profession	76,8		46,8		32,2		15,3	
<b>Reprise du travail</b>	Manquant	71,3		32,6		19,5		6,9	
	Avant 4 mois	69,0	<10 <sup>-3</sup>	27,5	<10 <sup>-3</sup>	12,9	<10 <sup>-3</sup>	3,1	<10 <sup>-3</sup>
	Entre 4 et 6 mois	76,0		44,0		17,6		6,0	
	Entre 6 et 12 mois	74,9		42,1		24,7		6,3	
	Non repris à 12 mois	77,2		48,1		33,4		16,0	

Analyses univariées

## Taux d'AM et caractéristiques des mères et de l'accouchement (2)

		Maternité		3 mois		6 mois		12 mois	
		AM %	p	AM %	p	AM %	p	AM %	p
<b>Niveau scolaire</b>	Primaire	72,6	<10 <sup>-3</sup>	35,6	<10 <sup>-3</sup>	31,6	<10 <sup>-3</sup>	21,7	NS
	Collège	64,3		26,6		16,5		6,3	
	Lycée	69,1		33,7		20,0		6,8	
	Supérieur	79,4		46,8		25,6		8,5	
	Manquant	78,7		40,2		26,9		14,0	
<b>Contact peau à peau</b>	<= 1 heure	75,4	<10 <sup>-3</sup>	40,1	0,007	23,4	0,008	8,2	NS
	> 1 heure	65,5		33,8		18,1		7,5	
<b>Préparation accouchement</b>	1 séance ou plus	79,5	<10 <sup>-3</sup>	42,9	<10 <sup>-3</sup>	22,5	NS	7,6	NS
	Aucune	67,2		34,6		22,4		8,6	
<b>Mode de délivrance</b>	Voie basse	74,9	0,003	40,0	0,03	23,2	NS	8,4	NS
	Césarienne	68,7		35,0		19,2		6,3	
<b>Type de grossesse</b>	Simple	73,9	NS	39,5	0,002	22,8	0,009	8,3	<10 <sup>-3</sup>
	Multiple	61,7		17,8		9,2		0,0	
<b>Prématurité</b>	37 SA & +	73,8	NS	39,1	NS	22,7	0,03	8,0	NS
	33-36 SA	71,7		37,1		14,7		6,1	
<b>Poids de naissance</b>	< 2,5 kg	71,4	0,047	34,6	NS	13,9	0,009	4,5	NS
	2,5-3,9 kg	73,3		38,8		22,3		7,9	
	>= 4 kg	79,7		43,9		28,3		11,8	
<b>IMC</b>	<18,5	68,5	NS	35,5	NS	21,3	NS	7,9	NS
	18,5-24,9	74,8		40,7		23,1		7,3	
	25-29,9	74,1		36,8		23,1		10,9	
	30 & +	70,4		36,4		17,8		7,1	

Analyses univariées

# Facteurs associés à la durée de l'AM (1)

Le lieu de naissance de la mère modifie ces associations

Chez les femmes nées à l'étranger, la durée de l'AM est associée uniquement aux variables suivantes :

Age : 25-34 ans / 18-24 ans et 35&+

Pas de reprise du travail dans les 12 mois / reprise avant 12 mois

Type de grossesse : simple / multiple

# Facteurs associés à la durée de l'AM (2)

Chez les femmes nées en France, la durée de l'AM est associée aux caractéristiques sociales et périnatales :

Statut matrimonial : mariée / non mariée

Niveau scolaire : supérieur / lycée, collège, primaire

PCS : cadre et profession indépendante / prof. intermédiaire, employée, ouvrière

Reprise du travail : après 4 mois / avant 4 mois

Tabagisme pendant la grossesse : non fumeuse / fumeuse

Corpulence de la mère : IMC < 30 / IMC ≥ 30

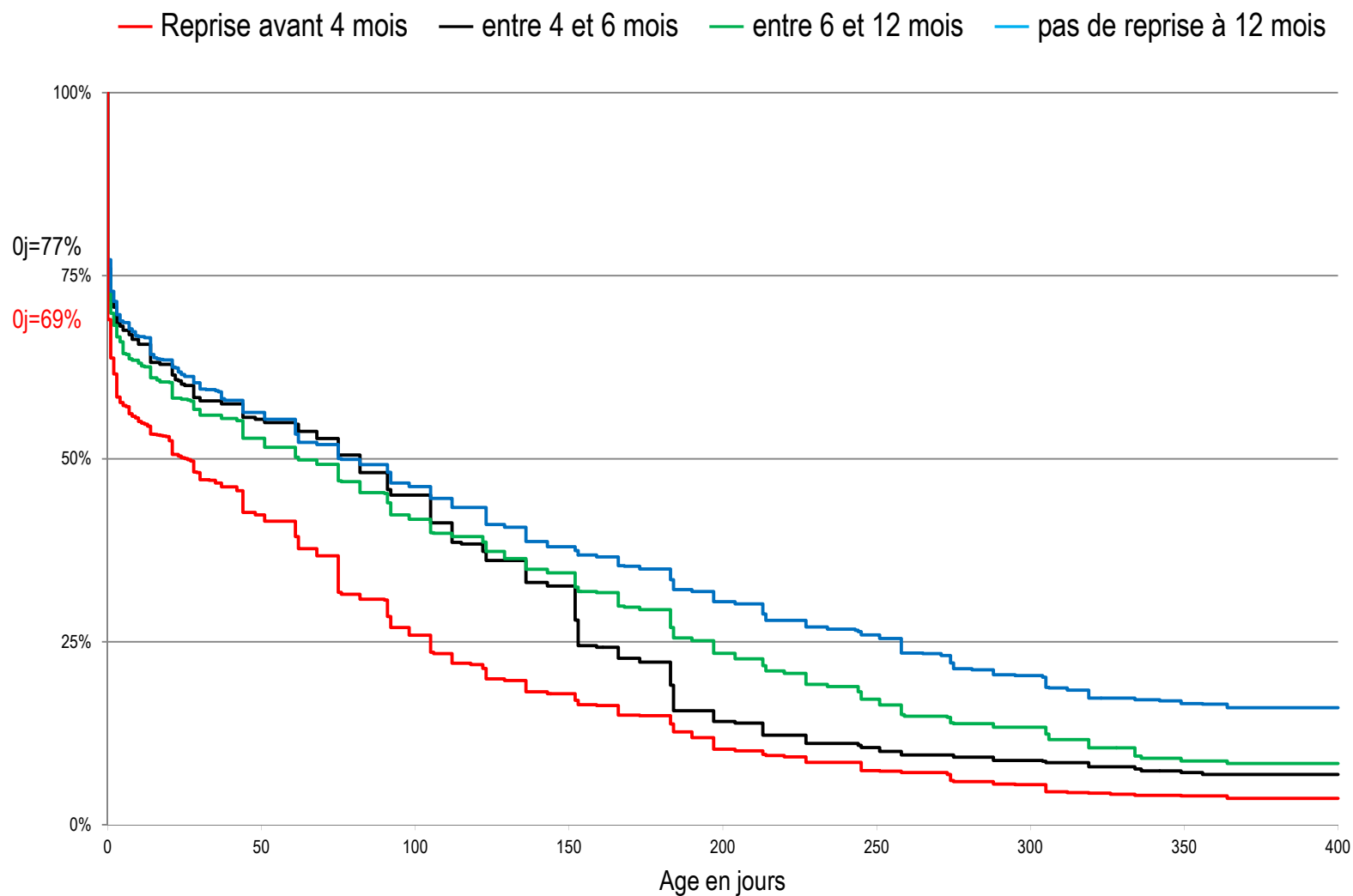
Séances de préparation à l'accouchement : au moins une / aucune

Contact peau à peau : dans l'heure suivant l'accouchement / différé

Type de grossesse : simple / multiple

Poids de naissance : ≥ 4kg / < 4kg

# Courbes de durée de l'AM selon le moment de la reprise du travail



# Reprise du travail et arrêt de l'allaitement maternel

Parmi les mères ayant allaité,  
25% ont repris le travail tout en continuant l'allaitement maternel

Parmi celles qui ont continué d'allaiter tout en travaillant,  
74% d'entre elles ont poursuivi l'allaitement pendant 1 mois ou plus  
après la reprise du travail

La poursuite de l'AM après la reprise du travail était associée :

- (+) femmes nées à l'étranger  
cadre et profession indépendante  
non fumeuses  
minces (IMC<18,5)
- (-) AM mixte initié dès la maternité  
3ème enfant et plus

# Conclusions (1)

- **Forces :** - résultats représentatifs des naissances en France métropolitaine  
- données détaillées sur l'alimentation des nourrissons
- **Limites :** - manque de détails sur les conditions de travail  
- effet saisonnier des inclusions
- **Confirmation de l'augmentation des taux d'initiation de l'AM à la maternité observée dans les ENP et dans ELFE**
- **Augmentation probable de la durée médiane de l'AM**  
de 8 semaines au début des années 90, à 13 semaines en 1999  
et 15 semaines en 2007, dans des études locales ou régionales

## Conclusions (2)

- L'AM est très socialement marqué chez les mères nées en France
- La promotion de l'AM et de son maintien au cours de la première année, devrait être particulièrement ciblée selon certaines caractéristiques des mères
- Malgré l'absence de rupture dans les courbes d'AM avec la fin légale des congés maternité, la reprise du travail peut constituer un frein à la poursuite de l'AM, et aussi à son initiation
- Moins d'une femme sur 5 allaite au moment de reprendre le travail  
Elles sont probablement dans une démarche très volontaire d'AM et bénéficient de conditions de travail plutôt favorables.