



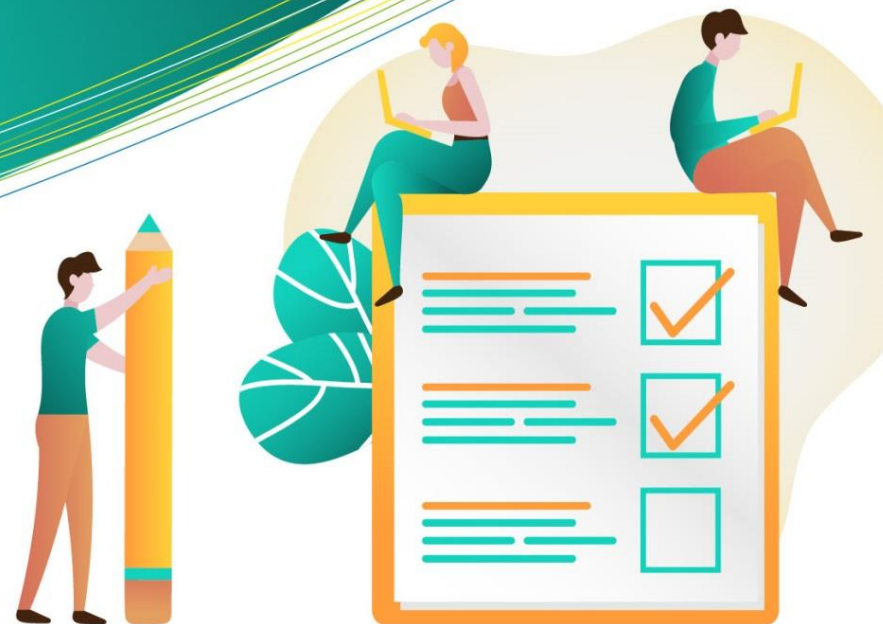
COVID 19

Votre avis
nous intéresse

La crise sanitaire engendrée par l'épidémie de COVID-19 a nécessité une réorganisation profonde des établissements de santé qui a bouleversé nos habitudes et vos habitudes.

Il est à présent nécessaire de réaliser une évaluation de ces dispositifs d'urgence mis en place par les établissements.

Nous souhaitons vous questionner sur plusieurs sujets qui vous ont touchés durant cette période difficile de pandémie.



Aidez-nous à nous améliorer

UN QUESTIONNAIRE EST DISPONIBLE jusqu'au 20/09/20:

- Sur le site internet de l'établissement
Ou en scannant le QR code suivant :
- Sur la page Facebook  des établissements de Tarbes/Lourdes/Astugue
- Auprès de l'accueil de l'établissement



UNE URNE EST À VOTRE DISPOSITION DANS LE HALL D'ACCUEIL DE L'ÉTABLISSEMENT POUR DÉPOSER VOTRE QUESTIONNAIRE COMPLÉTÉ.



[Accueil](#) [Boutique](#) [Offres](#) [Photos](#) [Vidéos](#) [Pu](#)

établissements ou vous avez été hospitalisé pendant cette période (ou l'un de vos proches), VOTRE AVIS NOUS INTÉRESSE !!!

! AIDEZ NOUS À NOUS AMÉLIORER en complétant le questionnaire en ligne !

Cliquez sur ce lien pour répondre au questionnaire :

<https://forms.gle/i89ZuNP8RKhmRHmY9>

Merci de votre participation

COVID 19
Votre avis nous intéresse

La crise sanitaire engendrée par l'épidémie de COVID-19 a nécessité une réorganisation profonde des établissements de santé qui a bouleversé nos habitudes et vos habitudes.

Il est à présent nécessaire de réaliser une évaluation de ces dispositifs d'urgence mis en place par les établissements.

Nous souhaitons vous questionner sur plusieurs sujets qui vous ont touchés durant cette période difficile de pandémie.

Aidez-nous à nous améliorer

UN QUESTIONNAIRE EST DISPONIBLE jusqu'au 20/09/20:

- Sur le site internet de l'établissement
- Ou en scannant le QR code suivant :
- Sur la page Facebook des établissements de Tarbes/Lourdes/Astugue
- Auprès de l'accueil de l'établissement

UNE URNE EST À VOTRE DISPOSITION DANS LE HALL D'ACCUEIL DE L'ÉTABLISSEMENT POUR DÉPOSER VOTRE QUESTIONNAIRE COMPLÉTÉ.

5

9 partages

15:37

4G



Centres Hospitaliers de Tarb...



Accueil

Boutique

Offres

Photos

Vidéos

Pu



Centres Hospitaliers de Tarbes Lourdes Astugue



Publié par Clémence Pratdessus
7 sept. 2020 · 🌐

🗨️👉👈👉👈 Les Centres Hospitaliers de Tarbes, Lourdes et Astugue réalisent un retour d'expérience suite à la crise sanitaire qui a bouleversé nos habitudes et vos habitudes. 👈👈👉

🔍👤 Vous êtes suivi habituellement dans un de nos établissements ou vous avez été hospitalisé pendant cette période (ou l'un de vos proches), VOTRE AVIS NOUS INTÉRESSE !!!

✍️💻 ! AIDEZ NOUS À NOUS AMÉLIORER en complétant le questionnaire en ligne ✍️💻 !

👉👉👉 Cliquez sur ce lien pour répondre au questionnaire :

<https://forms.gle/i89ZuNP8RKhmRHmY9>

Merci de votre participation 🙏😊

