

SÉSAME



Déployer un modèle des soins collaboratifs en médecine générale, avec l'appui de care managers (infirmiers spécialisés en psychiatrie) et de psychiatres en supervision, pour une prise en charge rapide, adaptée et globale des troubles mentaux les plus fréquents (troubles dépressifs et troubles anxieux d'intensité modérée à sévère) pour les adultes qui ne font l'objet d'aucun suivi en psychiatrie

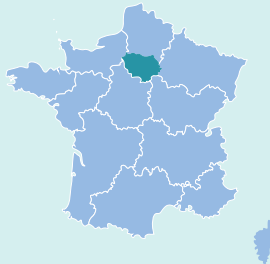


Porteur du projet :

Association Quartet Santé

Partenaires :

Institut Montaigne, Centre Hospitalier de Versailles



ÎLE-DE-FRANCE
(75, 78, 92, 95)

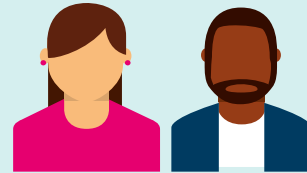


Durée :
3 ans



Fonds pour l'innovation du système de santé (FISS) :
2.617 K€

Fonds d'intervention régional (FIR) :
581 K€



Population concernée :
2.910 patients



Publié au Recueil des Actes Administratifs
le 05/07/2023



Financement complémentaire et partiellement substitutif :
forfait trimestriel renouvelable 3 fois



Art.
51

Innovation

En santé