

FILIÈRES OUBLIÉES DES SSR*

TRAUMATISME CRÂNIO- CÉRÉBRAL LÉGER EN IDF

*SOINS DE SUITE ET DE RÉADAPTATION



Proposer, après identification des patients à risque de troubles cognitifs, somatiques ou comportementaux, une prise en charge adaptée afin d'éviter les pertes de chance, les errances médicales, la chronicisation des symptômes, la désinsertion sociale et favoriser le retour rapide à l'emploi et à la scolarité dans de bonnes conditions

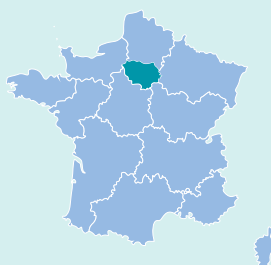


Porteur du projet :

Centre Ressources Francilien du Traumatisme Crânien

Partenaires :

7 établissements partenaires + professionnels de santé libéraux



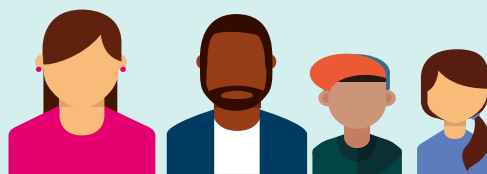
ÎLE-DE-FRANCE



Durée :
4 ans



Fonds pour l'innovation du
système de santé (FISS) :
1.601,32 K€
Fonds d'intervention
régional (FIR) :
431,80 K€



Patients :
adultes et enfants
soit 9.800 patients



Publié au Recueil des
Actes Administratifs
le 01/08/2022



Financement substitutif
et complémentaire avec
3 forfaits pour la 1ère étape
1 forfait pour la 2ème étape

