

SIGNALER

UNE MALADIE À DÉCLARATION OBLIGATOIRE

C'EST À LA FOIS **PRÉVENIR, PROTÉGER ET SURVEILLER**



Médecin ou biologiste



Sans délai



Investigation

(cas index, source de contamination, contacts potentiels...)



Point focal régional

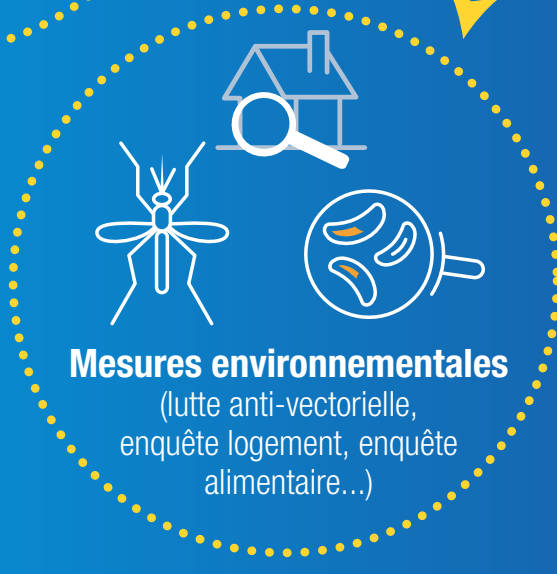
Accessible 24/7
Coordonnées uniques



Prise en charge des contacts

(vaccination, antibioprophylaxie, recommandations sanitaires...)

si événement grave ou sensible



Mesures environnementales

(lutte anti-vectorielle, enquête logement, enquête alimentaire...)



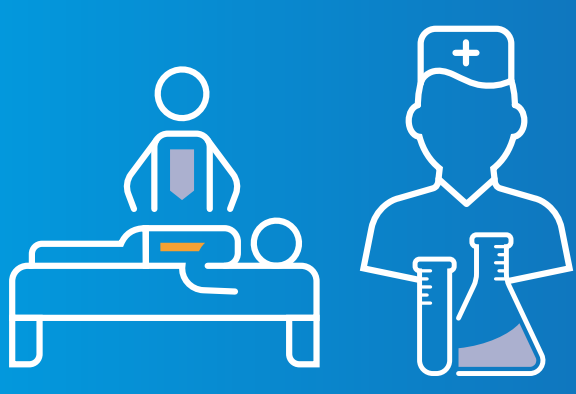
Information et communication

auprès des professionnels de santé et du grand public

Le signalement doit être **immédiat**.
Il permet la mise en œuvre de **mesures de santé publique urgentes**.



Coordination nationale



Médecin ou biologiste



Point focal régional

Accessible 24/7
Coordonnées uniques



Surveillance épidémiologique

(pour orienter les politiques de prévention)



Alerte

(notamment en cas de détection de signaux faibles)



Coordination nationale
Adaptation des politiques de prévention

Le formulaire de notification complète le signalement. Il permet la **surveillance** et la **détection** de situations épidémiologiques inhabituelles.

