

DGOS

Direction générale
de l'offre de soins

Organiser, moderniser,
innover: quelles avancées
pour les patients

Bénédicte SIMON,
Directrice adjointe en charge des
professions de santé
ARS Bretagne

Quelle animation territoriale en faveur des technologies de santé émergentes ?

❖ Les principaux enjeux des technologies de santé émergentes pour les ARS (1)

❖ La télémédecine notamment dans les contextes de tensions démographiques médicales et de renforcement des coopérations hospitalières

❖ Les principales applications en Bretagne : cardiologie, dialyse, téléradiologie dont AVC, plaies chroniques, couverture des EHPAD, les problématiques insulaires

❖ Un appel à projets en 2013 : 10 projets, 1 M€.



❖ Les principaux enjeux des technologies de santé émergentes pour les ARS (2)



❖ La simulation en santé : face aux exigences croissantes de qualité de prise en charge et de promotion d'un exercice professionnel sécurisant

❖ 2 appels à projets en 2013 et 2014 : 417 K€ pour équiper les instituts et écoles de formation, 443 K€ alloués à l'occasion d'un appel à projets ciblant un plus haut niveau d'expertise en simulation.



❖ L'utilisation des moyens de communication intégrée dans les prises en charge , pour faciliter le lien entre l'hôpital, les professionnels libéraux et le patient non hospitalisé

❖ La recherche médico-économique et en santé publique

❖ L'égalité d'accès à l'innovation thérapeutique

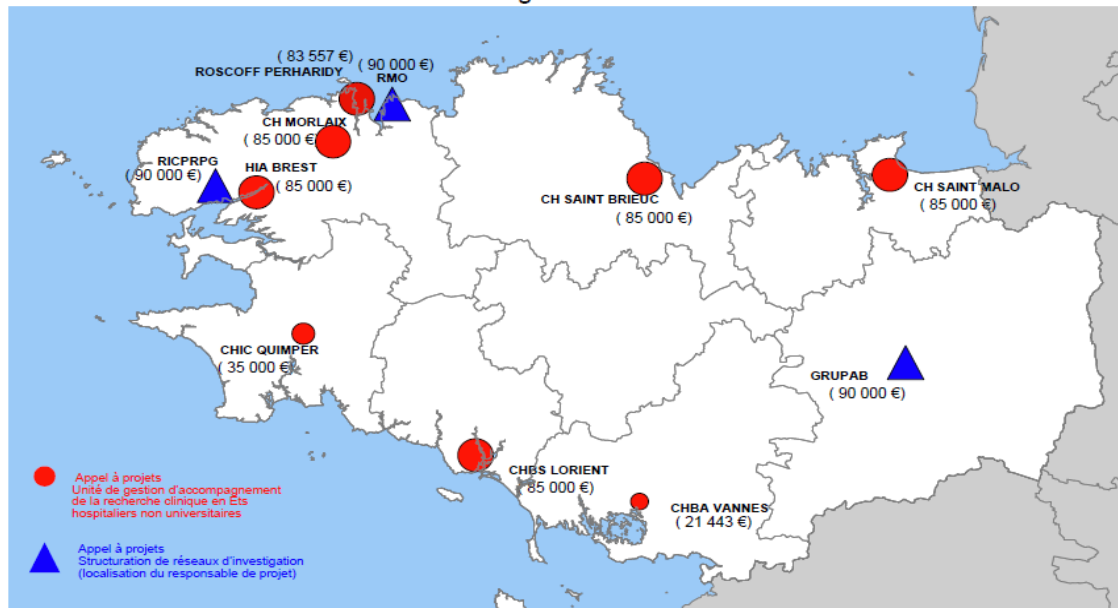
L'égalité d'accès à l'innovation thérapeutique comme condition d'une égalité d'accès aux soins

❖ Les appels à projets Recherche ARS Bretagne

Mai 2013 : Lancement de 2 appels à projets régionaux co-construits dans le cadre d'une collaboration ARSB-GIRCI GO :

- l'un portant sur la structuration d'unité de gestion et d'accompagnement de la recherche clinique en établissements hospitaliers non universitaires,
- l'autre portant sur la structuration de réseaux d'investigateurs en privilégiant les thématiques prioritaires identifiées au PRS.

Lauréats des appels à projets
ARS Bretagne - recherche 2013



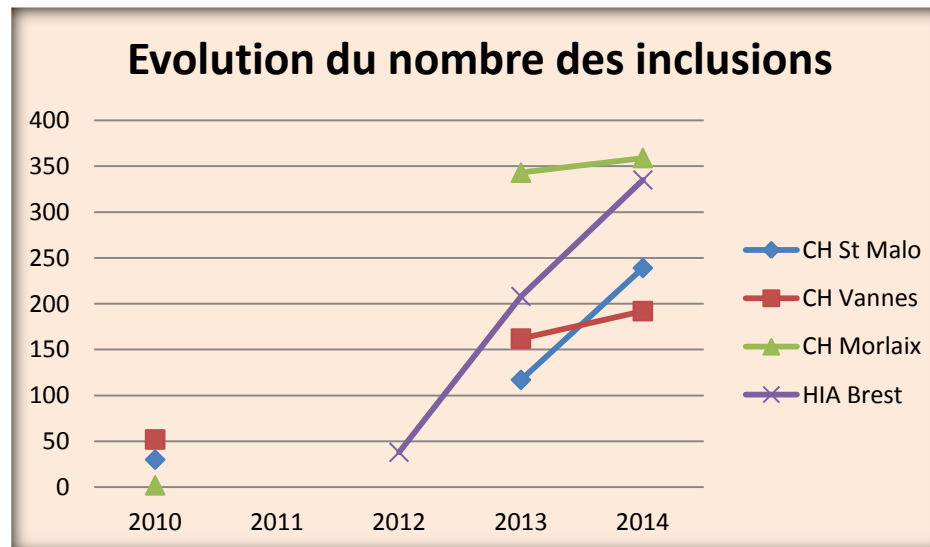
Montant des
appels à projets
régionaux :

891 K€
initialement sur 3
années

L'égalité d'accès à l'innovation thérapeutique comme condition d'une égalité d'accès aux soins

Les premiers résultats, dans un contexte favorable de développement des groupements infra régionaux :

- un réel effet levier, notamment en termes de nombre des inclusions dans les essais ;
- une amélioration de la qualité de gestion des essais ;
- un effet favorable sur l'attractivité de ces établissements à l'occasion des recrutements médicaux ;
- un meilleur accès à l'innovation thérapeutique sur le territoire ;
- une densification des liens entre les établissements et les promoteurs industriels.



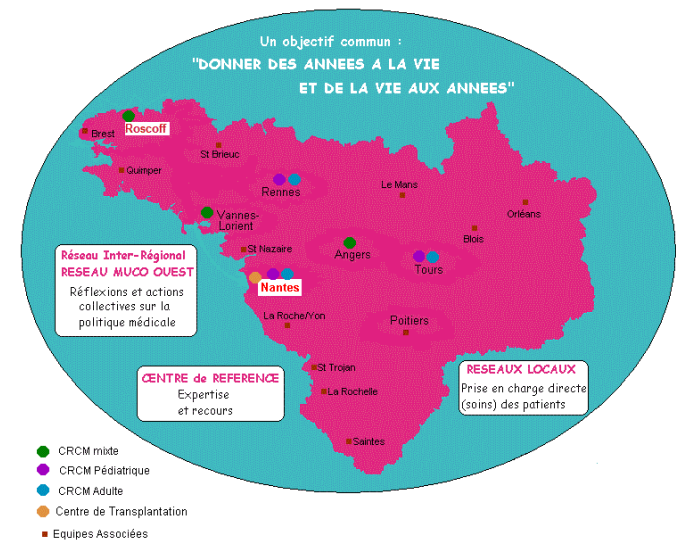
L'appui à la structuration de réseaux d'investigateurs

Les objectifs poursuivis par l'appel à projets Réseau d'investigateurs :

- aider les cliniciens à se structurer en réseaux d'investigateurs sur des thématiques prioritaires du Programme Régional de Santé breton
- le cas échéant densifier les relations entre les équipes universitaires et la médecine de ville, renforcer l'attractivité de l'exercice en médecine libérale.
- professionnaliser des réseaux existants.

3 réseaux accompagnés :

- ✓ en soins primaires,
- ✓ en santé mentale,
- ✓ et autour de la prise en charge de la mucoviscidose à une échelle interrégionale.



Les perspectives régionales



- Évaluation de la tranche 2015 le 10 novembre 2015 avec l'appui du GIRCI GO, avec l'enjeu de l'accès à l'auto-financement des unités constituées
- Objectif de conforter les unités des CH au travers du renforcement des liens entre les CHU et les CH dotés d'unités, a fortiori dans le contexte du rattachement de chaque GHT à un CHU.
- Mise en place des GHT : les temps médicaux partagés comme constituant une opportunité pour faire bénéficier des traitements innovants le plus grand nombre.
- La simulation en santé à mobiliser comme outil pour renforcer l'appartenance collective à des équipes médicales de territoire.
- Le rôle de la télémédecine et des outils connectés pour le renforcement de l'approche par parcours de prise en charge.